



ISH-DkmTools

Stand 2025-02-02

© 2010-2025 by ISH-Solutions GmbH

Brandströmgasse 10

A-3100 St.Pölten

www.ish-solutions.at / office@ish-solutions.at

Funktionalität/Anwendung

Die AutoCAD Applikation ISH-DkmTools von Ingenieur Studio HOLLAUS bietet Funktionen für den Umgang mit DXF-Mappenblättern, wie diese vom Bundesamt für Vermessungswesen geliefert werden.

Da es vom BEV keine Applikation für den Import der unterschiedlichen DXF-Formate der DKM-Mappenblatt-Daten für die aktuellen AutoCAD Versionen mehr gibt, wurde vom Ingenieur Studio HOLLAUS eine Zusatzapplikation entwickelt, die folgende 2 Hauptfunktionen umfasst:

Import von DXF Mappenblättern in das aktuelle Projekt

Durch Auswahl einzelner oder mehrerer DKM-Mappenblätter (DXF-Dateien) werden diese in die aktuelle Zeichnung importiert. Die unterschiedlichen DKM-Formate werden dabei auf ein einheitliches Format gebracht, dann (natürlich lagerichtig) in die aktuelle Zeichnung eingefügt. Dabei können selbstverständlich mehrere DXF-Dateien angegeben werden, die dann Datei für Datei ohne weiteres Zutun importiert werden.

Konvertierung von DXF Mappenblättern nach DWG

Um Funktionen wie ISH-DwgQuery (Bestandteil von HMap) oder auch die Map 3D Abfragefunktionalität nutzen zu können, ist es von Vorteilhaft, wenn die DXF-Daten in DWG-Daten konvertiert wurden. Für dieses kann die zweite Funktion angewendet werden, die bestehende DXF-Dateien aufbereitet (Header) und dann in einem DWG-Format speichert.

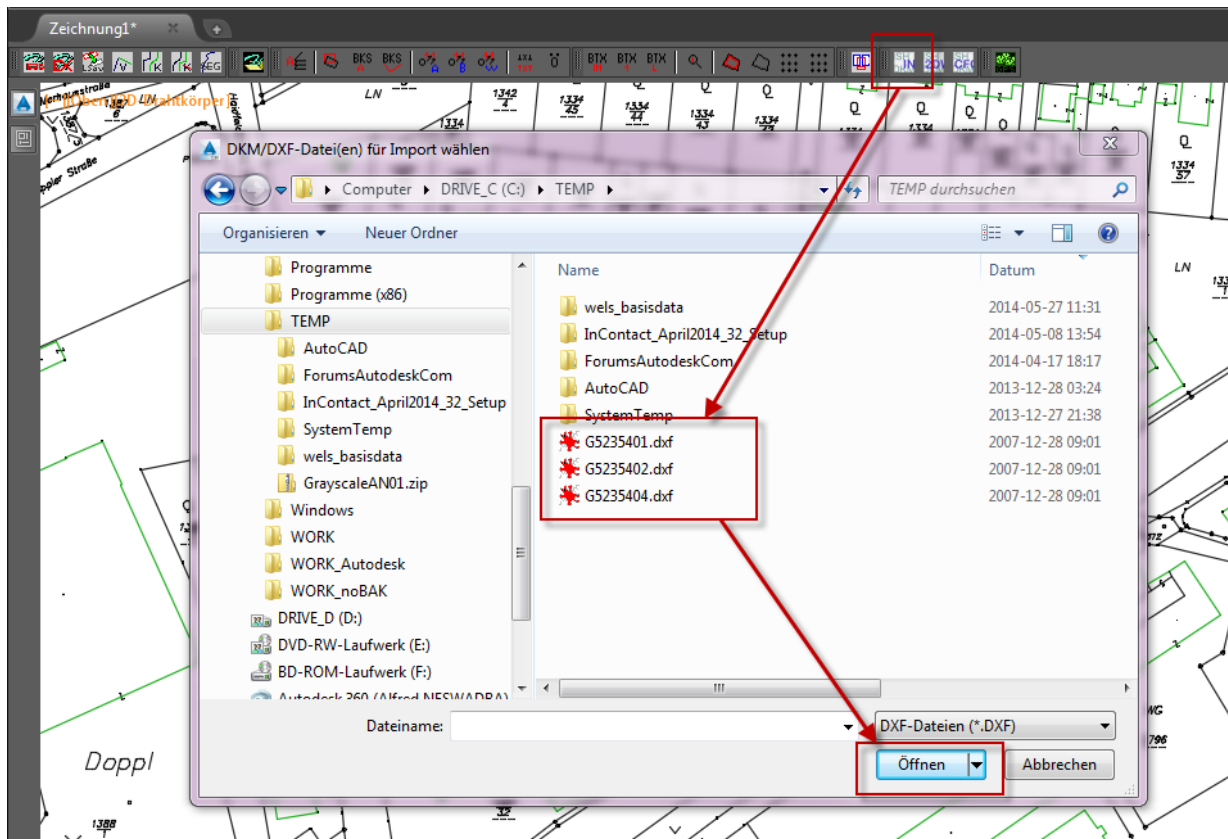
Allgemein:

Durch Auswahl einer gültigen Vorlagenzeichnung (im Lieferumfang enthalten) ist definierbar, in welcher Symbolik und auch Layereinstellungen die DKM-Informationen die importierten Elemente generiert werden sollen.

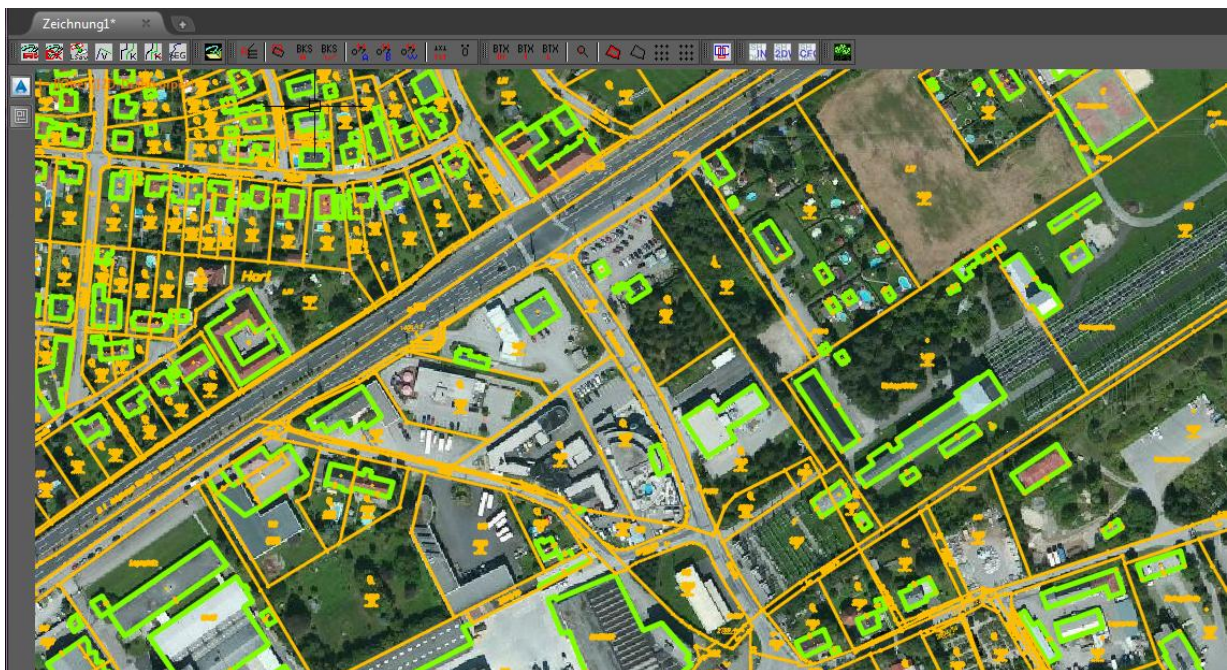
Anpassungen, z.B. geänderte Layerfarben oder Symbol-Darstellungen sind daher einfach möglich und automatisch gültig für alle folgenden Importe und Konvertierungen.

ISH-DKMTOOLS SCREENSHOTS

Einfügung von DKM Mappenblättern im Modellbereich (an geografisch korrekter Position)



Zur Kontrolle auch in Verbindung mit den GEOMAP-Funktionen ab AutoCAD 2014



Automatisierter Ablauf bei Selektion mehrerer DXF-Dateien/DKM-Mappenblätter.

